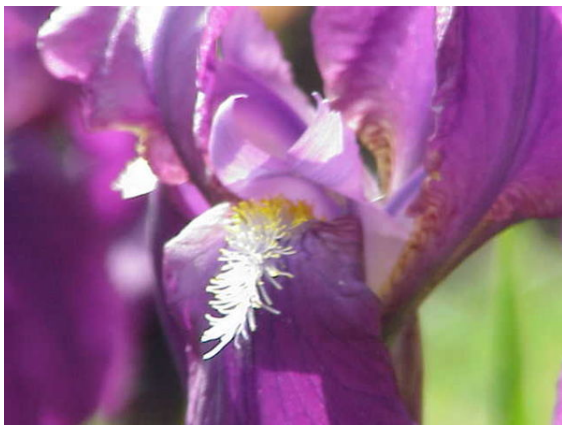


Lliri blau

El **lliri blau**, **lliri morat**, **grejol**, **garitjol blau** o **gínjol blau** (*Iris germanica*) és una herba perenne pertanyent a la família de les iridàcies. El nom d'*Iris* li ve en honor a la deessa grega del valor. Els tres pètals interiors representaven la fe, la saviesa i el valor. Té els seus orígens al sud d'Europa, nord d'Àfrica i Amèrica del nord. Està present a bona part d'Europa mediterrània (excepte Turquia), Portugal i introduïda a Europa central. A Catalunya, i Espanya en general, és freqüent a tota la serralada pirinenca. També se la pot trobar en alguns països americans. Hi ha altres varietats de lliris com ara *Iris florentina* o *Iris foetidissima* entre d'altres.

1 Morfologia



Detall dels estams



Conjunt de lliris blaus

És una herba perenne que mesura entre 30 i 110 cm

d'alçada. La **rel** és horitzontal, grossa (fins a 6 cm de diàmetre), subcilíndrica, ramificada i es torna plana a la punta. Es tracta d'un rizoma. Les **tiges** són epigees, les quals creixen de forma vertical i robusta (erectes o ascendants), tot i que en un principi es desenvolupen de forma subterrània.

Té entre 3 i 10 **fulles** basals disposades en dues carreres encarades i que s'enveinen unes amb les altres per les bases. La part laminar s'aixeca verticalment. Es tracta de fulles simples i de forma lanceolada o d'espasa. La forma de l'àpex és acuminat i la de la base atenuada. Pel que fa a la divisió del marge es tracta d'una fulla entera que s'inserta a la tija de forma decurrent. Tenen una nervació paral·lela. Es disposen en conjunt de forma esparsa. Fent referència a la textura són fulles gruixudes i labres. Mesuren entre 20 cm i un metre de longitud (sense superar mai la inflorescència) i entre 2 i 5.5 cm d'amplada.

Són plantes bisexuals amb una inflorescència cimosa o tancada disposada en forma de raïm. Les flors són hermafrodites, oloroses, regulars i se'n troben entre 2 i 6 per planta. Tenen tres sèpals estesos i corbats de forma ovalada i de 8-12 cm de llarg per 6 cm d'ample. També tenen tres pètals que s'estenen erectes i es dobleguen sobre la part fèrtil de la flor. És a dir que els segments del periant es disposen en dues sèries; els externs són de color púrpura amb venes basals, blanques-grogues i marrons-púrpures, i barbes grogues, i els interns són d'un color púrpura pàl·lid. L'androceu està format per 3 estams, en aquest cas, monadelfs ja que tots estan soldats pels filaments. Com que es troben enfront dels pètals s'anomenen opositipètals. Fent referència a la forma del tàlem o receptacle floral i la posició relativa de l'ovari respecte als altres verticils florals les flors són epígines, ja que els pètals, sèpals i estams estan inserits per sobre el gineceu. El fruit és una càpsula ovoide que conté l'ovari ífer fecundat.

2 Ecologia

La seva forma vital de Raunkjaer és hemicriptòfit. Viu en llocs rocosos, en la calçada, en prats secs i murs o bé es cultiva en jardins. Al Principat se'l pot trobar conreat i subespontani en indrets ben diversos pel que el podem trobar en la majoria de llocs.

3 Usos

Tot i les nombroses virtuts que els antics donaven al rizoma d'*Iris germanica*, encara més accentuades pels farmacològics medievals, en l'actualitat s'ha anat prescindint del seu ús fins a quedar-se reduït a la perfumeria i a la licoreria. Antigament s'emprava per proporcionar benestar a les genives inflamades dels nens durant la sortida de les dents. També s'utilitza, per exemple per la confecció de pols per a cosmètics i dentífrics.

Es cultiva a ple sol i a l'ombra. Admet qualsevol tipus de terreny però s'adapta millor a llocs rocosos. Després de la floració es retiren els talls secs. A final d'hivern es renten les fulles seques i residus que hi hagi entre els rizomes. Després de l'adaptació no necessita pràcticament ser regada, excepte en casos de sequera que els regs han de ser profunds i espaiats.

3.1 Composició química

- Àcids:
 - Àcid isoftàlic (0.002%)
 - Àcid salicílic
 - Àcid làuric
 - Àcid esteàric
 - Àcid palmític
 - L-triacontanol
- Oli volàtil (0.025%): el seu principal component és el furfural
- Altres:
 - Iridina o Irisina (substància resinosa)
 - beta-sitosterol
 - Iriversical
 - Tanins
 - Triterpens
 - Goma
 - Mídó
 - Alcaloide (no identificat)

3.2 Usos medicinals

Aquesta planta té una gran eficàcia contra l'asma, la bronquitis, la tos, el vòmit i les nàusees. És un diürètic d'efecte segur i el suc de la rel s'utilitza com a purgant. És molt usat en homeopatia per tractar els mals de cap.

3.3 Toxicitat

Precaució: mai s'ha de superar la dosi recomanada. En estat fresc pot provocar gastroenteritis i vòmits, i rarament pot comportar dermatitis per contacte o neuràlgies facials. El furfural és irritant i pot actuar sobre les mucoses comportant mal de cap, plor dels ulls, injecció conjuntival i irritació de la gola. El compost iridina és hepatotòxic en humans.

4 Notes i referències

- [1] «GRIN, Taxonomy for Plants» (en anglès). Estats Units: Agricultural Research Service, Department of Agriculture..

5 Bibliografia

- Alonso, J.R. *Tratado de Fitofármacos y nutracéuticos*. 2a. ed (en castellà). Ed. Corpus. Buenos Aires, 2004. ISBN 9789872029234.
- Berdonces, Josep Lluís. *Gran enciclopedia de las plantas medicinales: el dioscórides del tercer milenio*. Ed. Tikal. Madrid, 1998. ISBN 843058496X.
- Font i Quer, Pius; Bolòs, Oriol de. *Iniciació a la botànica*. 2a. edició. Fontalba, 1979. ISBN 84-85530-08-X.
- Vallés i Xirau, Joan (dir.). «Noms de plantes». Barcelona: TERMCAT, Centre de Terminologia, cop. (Diccionaris en Línia), 2009.

6 Enllaços externs

- Base de dades GRIN 3866
- Herbari virtual de la Mediterrània occidental: *iris germanica*

7 Text and image sources, contributors, and licenses

7.1 Text

- **Lliri blau** *Source:* <http://ca.wikipedia.org/wiki/Lliri%20blau?oldid=13784485> *Contributors:* Robbot, Paucabot, Qllach, Bestiasonica, CommonsDelinker, Idioma-bot, Loveless, Luckas-bot, Amirobot, EVA (bot), JoRobot, Xqbot, Martals90, SalviBot, Alph Bot, Emaus-Bot, ZéroBot, JackieBot, DarafshBot, PereBot, Legobot i Langtoolbot

7.2 Images

- **Fitxer:Arbcom_ru_editing.svg** *Source:* http://upload.wikimedia.org/wikipedia/commons/6/63/Arbcom_ru_editing.svg *License:* Public domain *Contributors:* Treball propi *Original artist:* User:VasilievVV
- **Fitxer:Commons-logo.svg** *Source:* <http://upload.wikimedia.org/wikipedia/commons/4/4a/Commons-logo.svg> *License:* Public domain *Contributors:* This version created by Pumbaa, using a proper partial circle and SVG geometry features. (Former versions used to be slightly warped.) *Original artist:* SVG version was created by User:Grunt and cleaned up by 3247, based on the earlier PNG version, created by Reidab.
- **Fitxer:Disambig_grey.svg** *Source:* http://upload.wikimedia.org/wikipedia/commons/4/4a/Disambig_grey.svg *License:* Public domain *Contributors:* Treball propi *Original artist:* Bub's
- **Fitxer:Iris_germanica1.jpg** *Source:* http://upload.wikimedia.org/wikipedia/commons/1/16/Iris_germanica1.jpg *License:* CC-BY-SA-3.0 *Contributors:* caliban.mpiz-koeln.mpg.de/mavica/index.html part of www.biolib.de *Original artist:* Kurt Stüber [1]
- **Fitxer:Iris_germanica8.jpg** *Source:* http://upload.wikimedia.org/wikipedia/commons/5/5d/Iris_germanica8.jpg *License:* CC-BY-SA-3.0 *Contributors:* caliban.mpiz-koeln.mpg.de/mavica/index.html part of www.biolib.de *Original artist:* Kurt Stüber [1]
- **Fitxer:Iris_x_germanica - Köhler-s_Medizinal-Pflanzen-211.jpg** *Source:* http://upload.wikimedia.org/wikipedia/commons/6/6f/Iris_%C3%97_germanica_-_K%C3%B6hler%E2%80%93s_Medizinal-Pflanzen-211.jpg *License:* Public domain *Contributors:* List of Koehler Images *Original artist:* Franz Eugen Köhler, *Köhler's Medizinal-Pflanzen*
- **Fitxer:Nuvola_apps_kuickshow.svg** *Source:* http://upload.wikimedia.org/wikipedia/commons/1/1b/Nuvola_apps_kuickshow.svg *License:* LGPL *Contributors:* Nuvola_apps_kuickshow.png `` *Original artist:* Nuvola_apps_kuickshow.png: David_Vignoni / *this SVG derivative work: Urutseg
- **Fitxer:Purple-Iris_pn.jpg** *Source:* http://upload.wikimedia.org/wikipedia/commons/6/6f/Purple-Iris_pn.jpg *License:* Public domain *Contributors:* Treball propi *Original artist:* penubag
- **Fitxer:Status_iucn3.1_LC-ca.svg** *Source:* http://upload.wikimedia.org/wikipedia/commons/d/d3/Status_iucn3.1_LC-ca.svg *License:* Public domain *Contributors:* Own work, from original file at Commons *Original artist:* Quico Llach
- **Fitxer:Wikispecies-logo.svg** *Source:* <http://upload.wikimedia.org/wikipedia/commons/d/df/Wikispecies-logo.svg> *License:* CC-BY-SA-3.0 *Contributors:* Image:Wikispecies-logo.jpg *Original artist:* (of code) cs:User:-xfi-

7.3 Content license

- Creative Commons Attribution-Share Alike 3.0